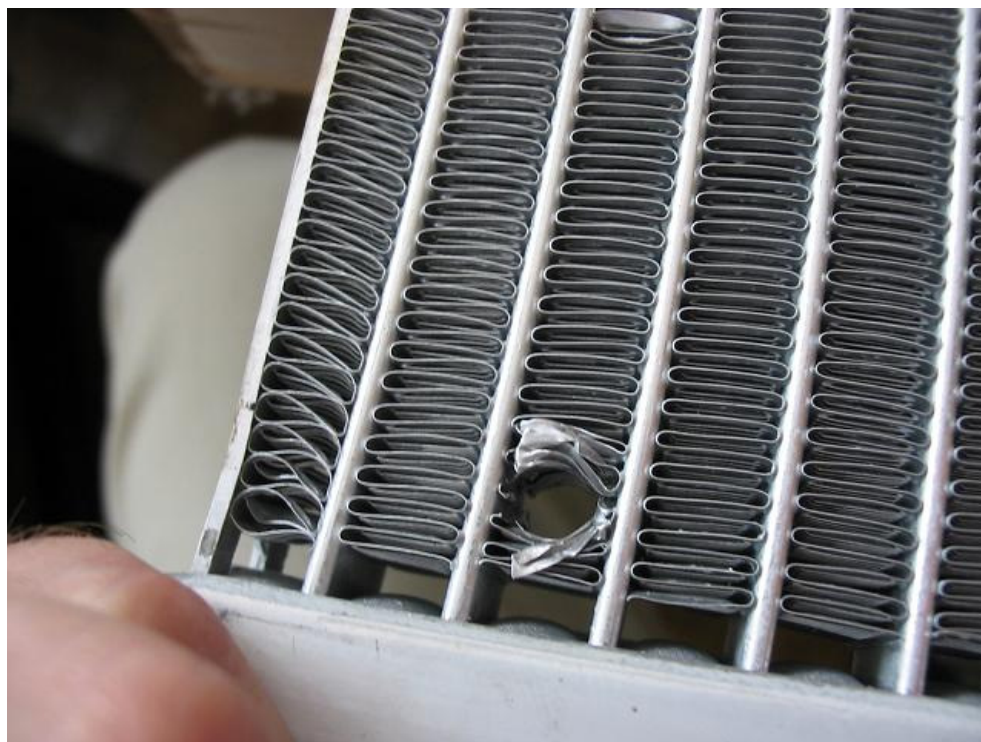


TYTUŁ: Poprawianie mocowania skraplacza.

AUTOR: A_MAX

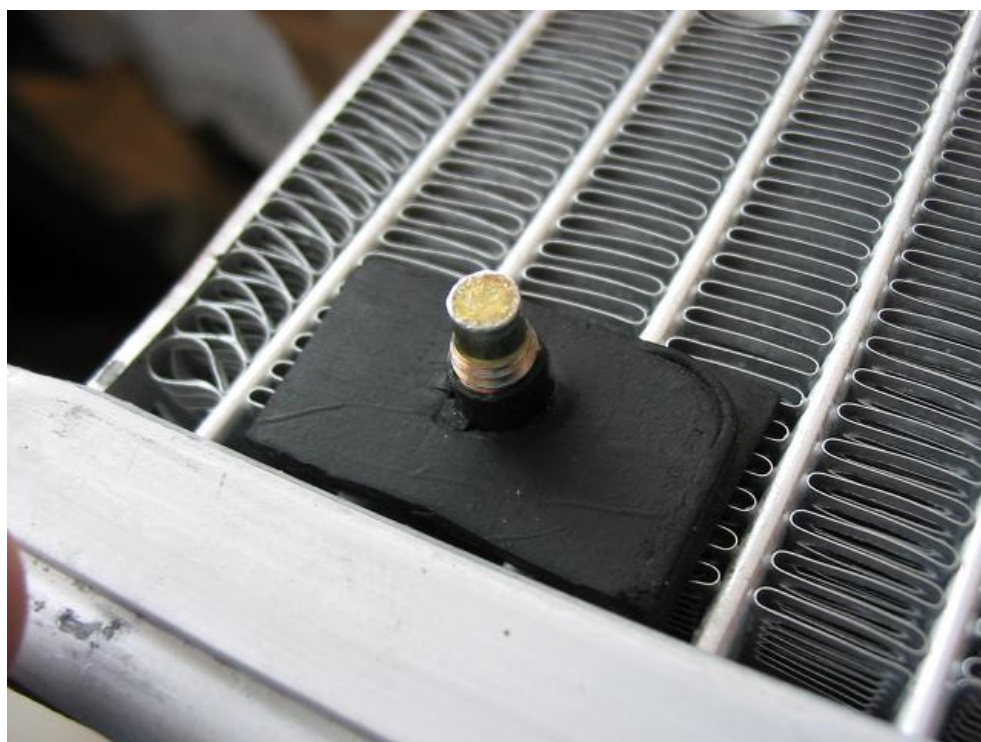


Odkręciłem stalowe obejmy i ukazał się obraz konstrukcyjnej tandety. Dziury na śruby zrobione prymitywnie poprzez przedziurawienie radiatora.

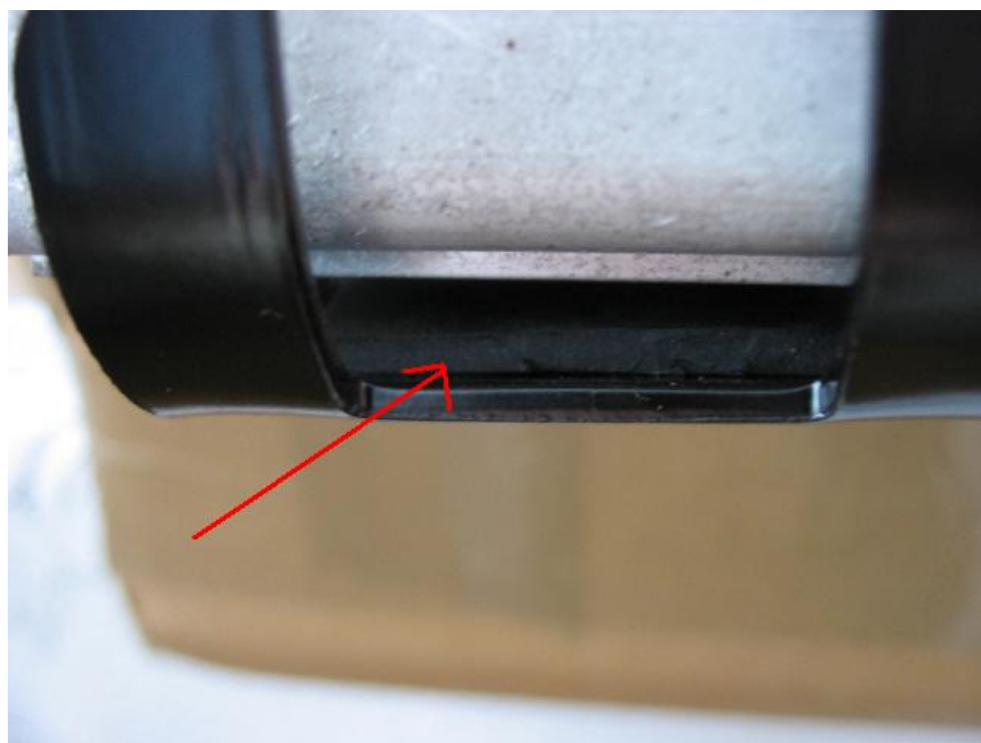
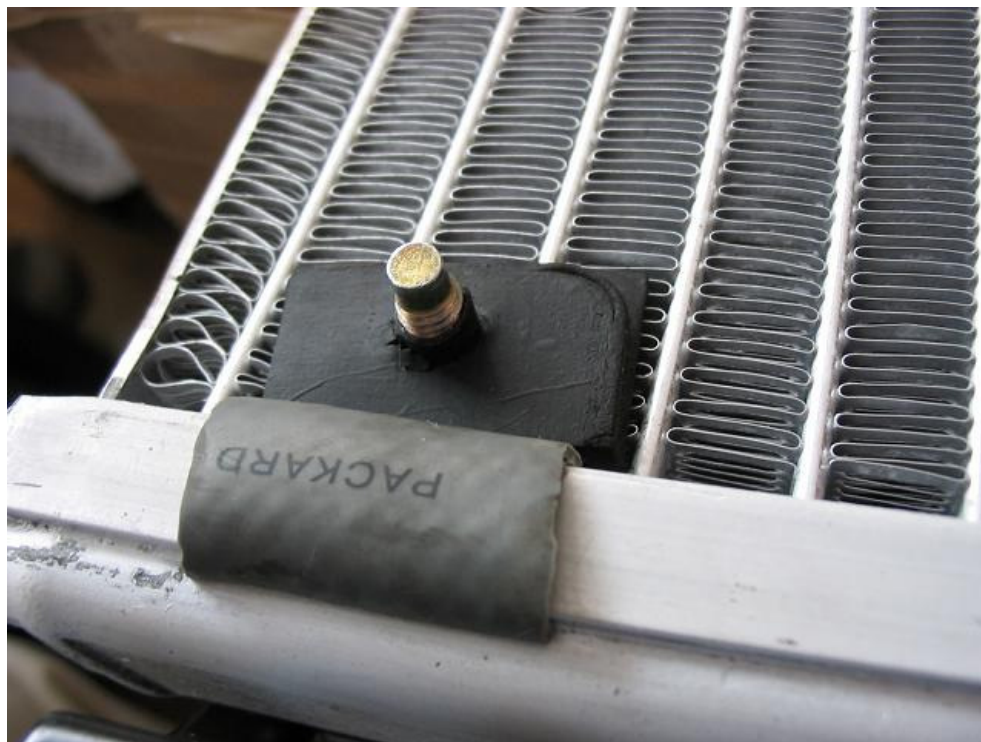


Uzdatnienie które zastosowałem polegało na dodaniu gumowych podkładek pod stalowe wsporniki, zastąpienie śrubek stalowych takimi samymi ale ze stali nierdzewnej, śruby dodatkowo dostały gumową koszulkę,

Śruby w koszulki guma pod wsporniki



Dodatkowo między tymi klamrami a bokami skraplacza włożyłem cieką gumę ze starych kabli WN



I teraz tylko guma styka się z aluminium 🍷



Opracowane by katorznik